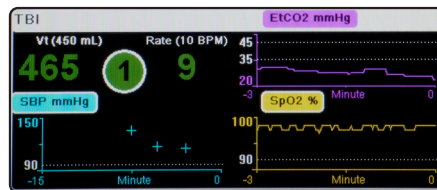


TBI Dashboard: dados cruciais quando mais importa

Pacientes com traumatismo cranioencefálico (TCE) apresentam desafios especiais

O tratamento precoce é essencial para minimizar a ocorrência comum de lesão secundária.¹

Com o TBI Dashboard no novo monitor/desfibrilador X Series® Advanced da ZOLL, o socorrista conta com as informações cruciais das quais precisa para tratar o paciente com TCE de maneira rápida e efetiva.



Gerenciamento da ventilação

O Real BVM Help™ proporciona feedback em tempo real para ajudar a evitar a hiperventilação. Integrado diretamente no TBI Dashboard, o Real BVM Help orienta o socorrista a realizar uma ventilação manual de alta qualidade em pacientes intubados e não intubados.



TENDÊNCIA DE SINAIS VITAIS CRÍTICOS

O TBI Dashboard mostra dados de tendência dos parâmetros mais críticos para o tratamento de pacientes com TCE.

Para mais informações, visite zoll.com/xseriesadvanced

¹Spaite DW, et al. Acad Emerg Med. 2014;21:7:818-830